

たけのこ保育園

「機能的で明るく安全・エコな保育所」をコンセプトに設計を行い、環境と省エネルギーに配慮した太陽熱利用のパッシブ空調システム・給湯システムを導入している。また、目視確認可能な平面計画、監視カメラの設置など安全・防犯にも配慮した建物である。

- 敷 地：福岡市西区大字元岡744番地
(伊都地区)
- 延べ床面積：403㎡
- 建築面積：464㎡
- 構造：鉄骨造
- 階数：平屋建
- 設計：九州大学施設部 建築-(株)綜企画設計
- 施工：建築-(株)修成工業 電気-光栄電工(株)
機械-オリエント空調(株)
- 工期：平成21年8月～平成21年12月 (4ヶ月)

外観

北西面外観



東面外観



北東面外観



南面外観



内観



アプローチ



食事スペース



畳コーナー



玄関ホール

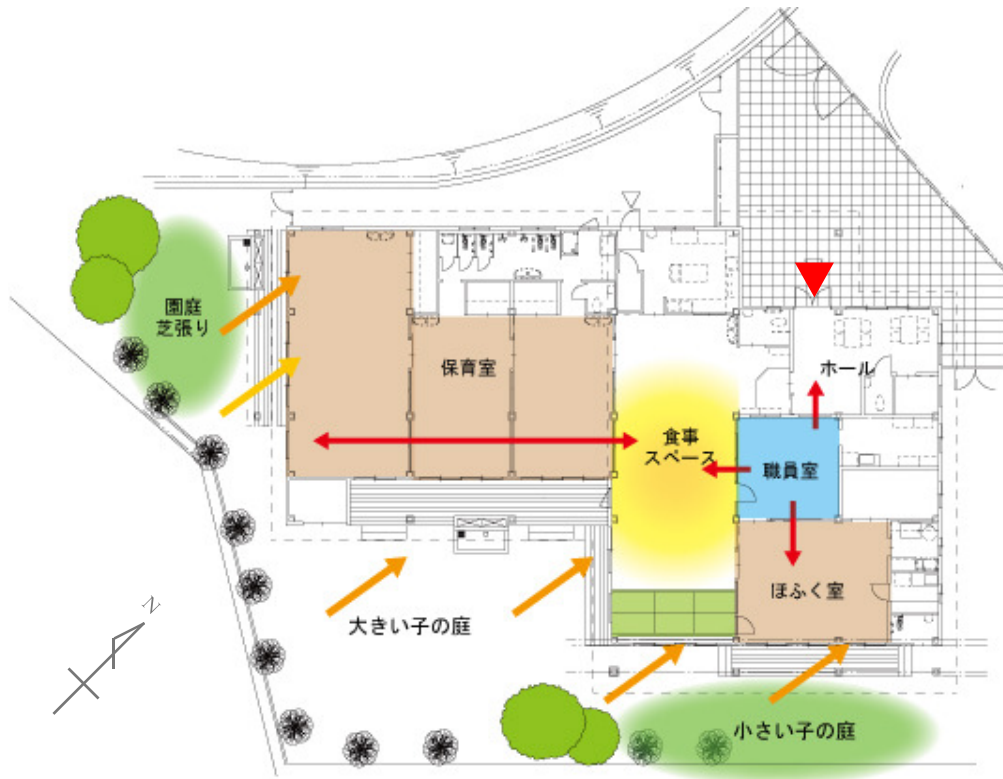


保育室



幼児用トイレ

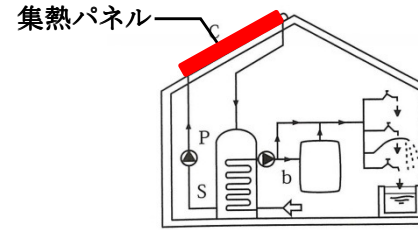
平面図と空間構成



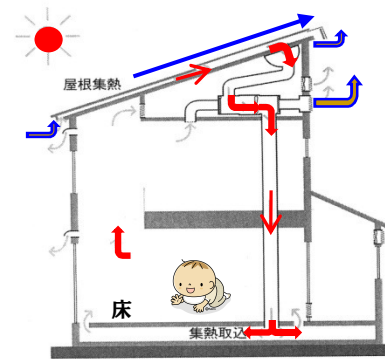
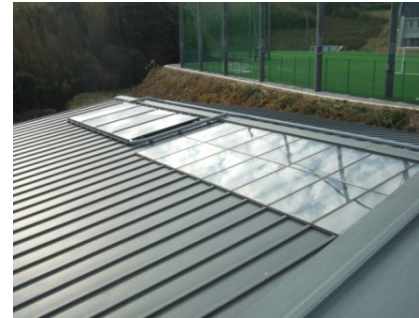
- ▼ 送迎用玄関
- 目視による確認
- 光 (南側)

- ・南面に大きな開口を設け、自然光や風を取り込むと同時に屋外テラスを通し屋外と一体化
- ・連続性のある空間構成により人の目で容易に管理 (職員室とホール、ほふく室間、保育室間)

各種省エネ対応模式図と状況写真



太陽光利用
ハイブリット給湯方式



- 冬季：空気集熱暖房方式
- 夏季：空気排熱方式

(パッシブソーラーシステム)

